



building house

# RIVERA 348





Imágenes a modo ilustrativo, no contractuales, las características pueden variar sin previo aviso.



Imágenes a modo ilustrativo, no contractuales, las características pueden variar sin previo aviso.



Imágenes a modo ilustrativo, no contractuales, las características pueden variar sin previo aviso.



Imágenes a modo ilustrativo, no contractuales, las características pueden variar sin previo aviso.

# edificio

2 / 3 AMB,

Importante hall de acceso vidriado.

Ascensores de acero inoxidable de 1º calidad.

S.U.M. con parrilla, baño y cocina equipada.

Laundry.

Cocheras fijas cubiertas y descubiertas.



# unidades

Puertas blindadas.

Carpintería de aluminio anodizado.

Porcelanato en estar-comedor.

Cocinas con piso de porcelanato, cerámicas en paredes, equipamiento con bajos y alacenas, mesada de granito, bacha de acero inoxidable y grifería monocomando, todo de primera marca.

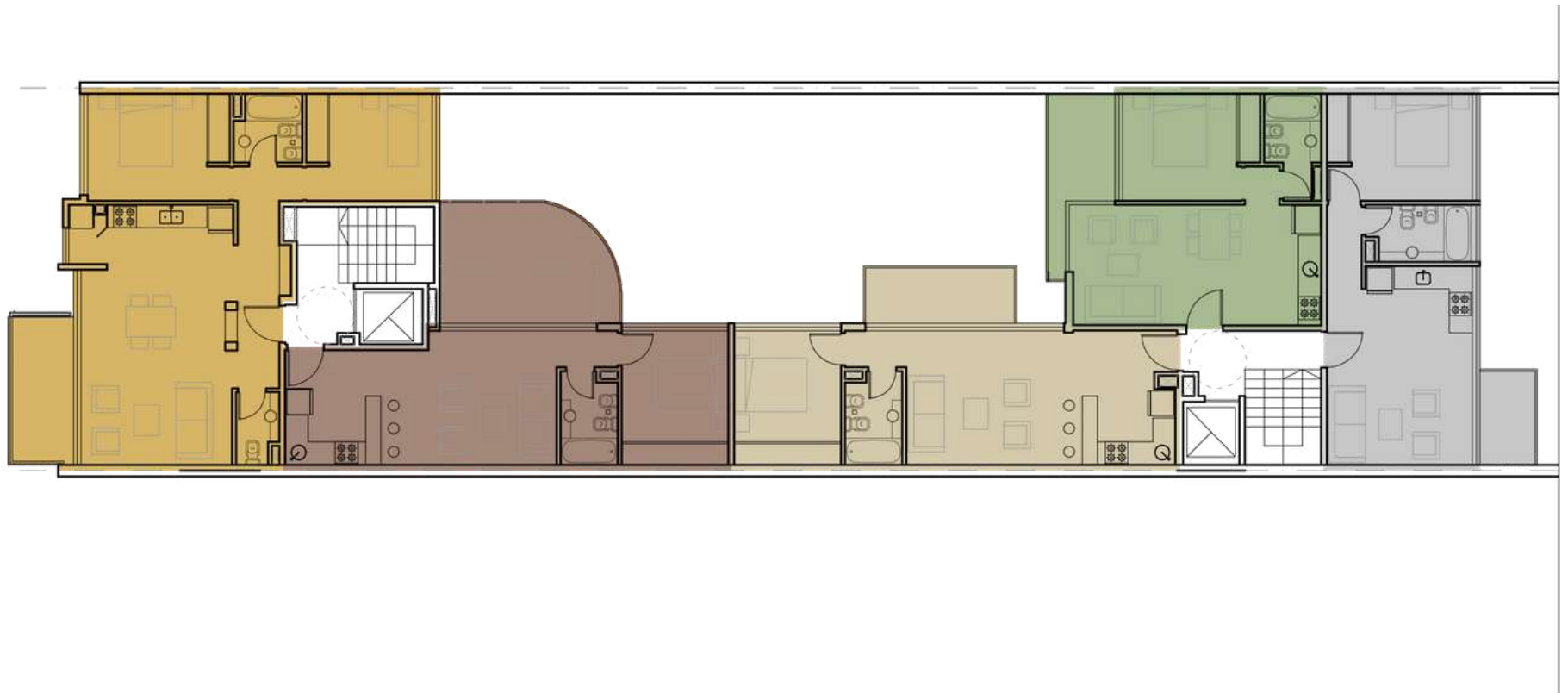
Carpeta para recibir alfombra o piso flotante en dormitorios.

Baños con revestimientos, artefactos, griferías e hidromasaje de 1ra calidad.

Terminaciones de muros y cielorrasos en yeso.

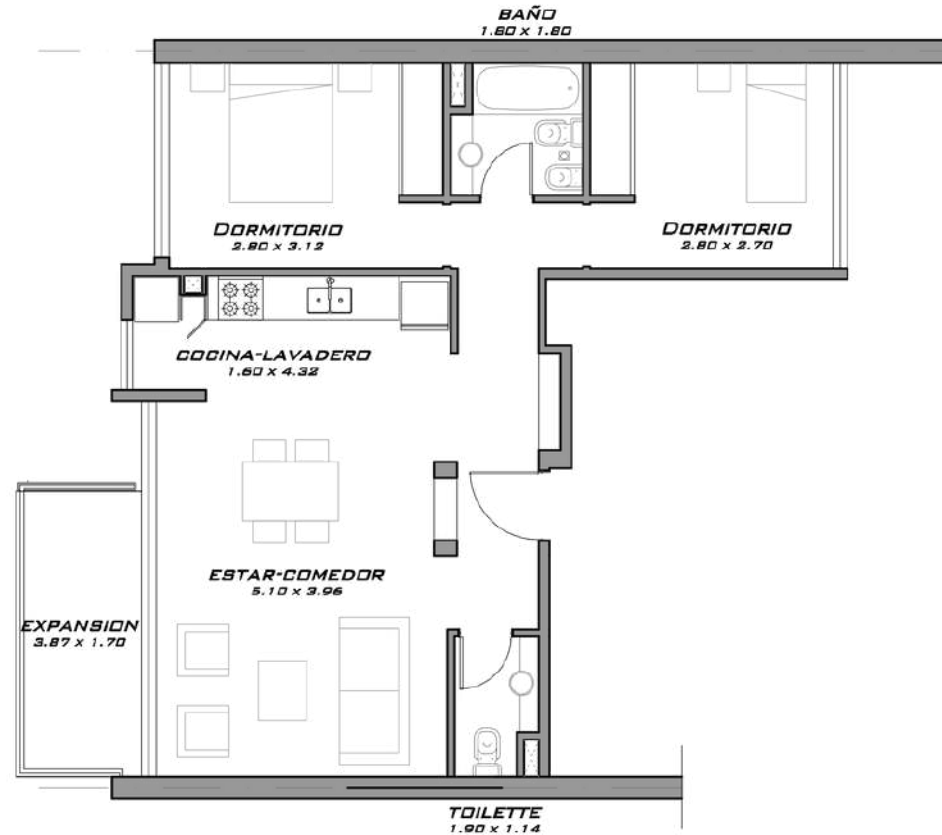
Servicio individual de agua caliente para cada unidad..

# planta tipo



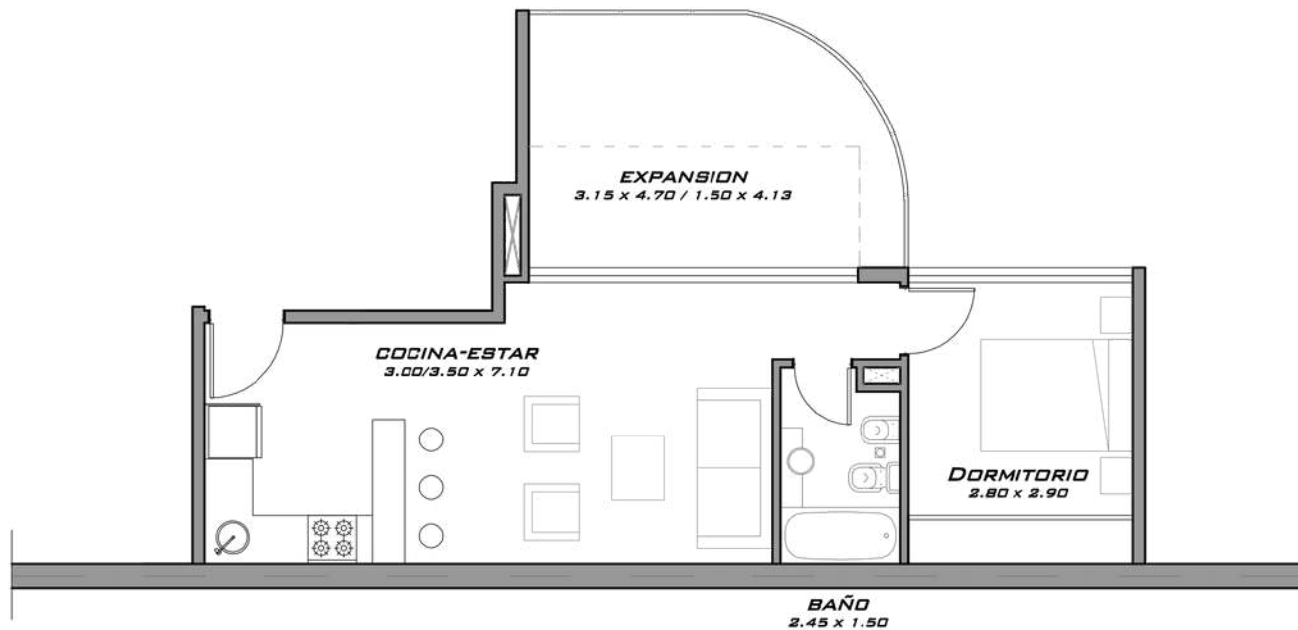
# unidades

101 / 201 / 301



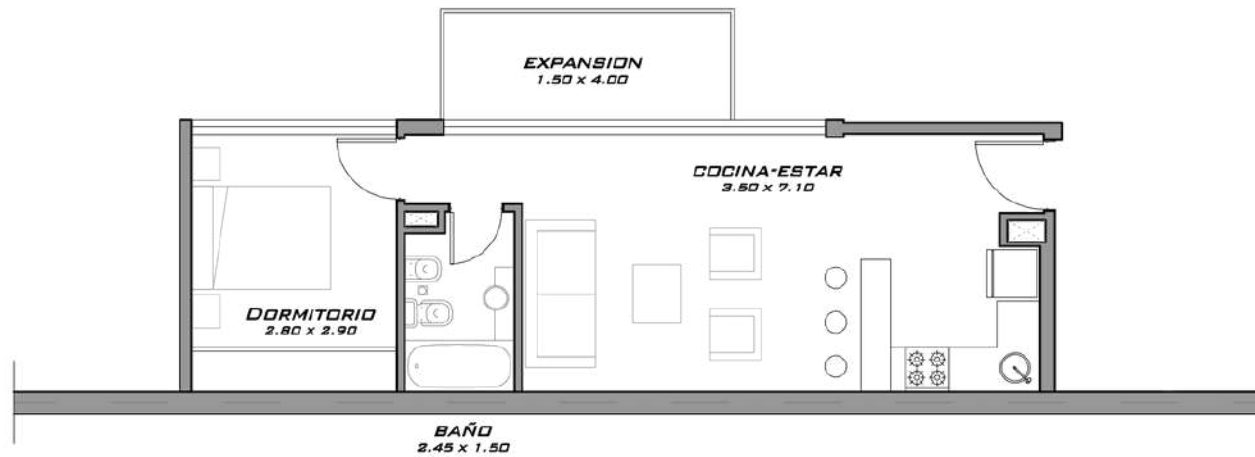
# unidades

102 / 202 / 302



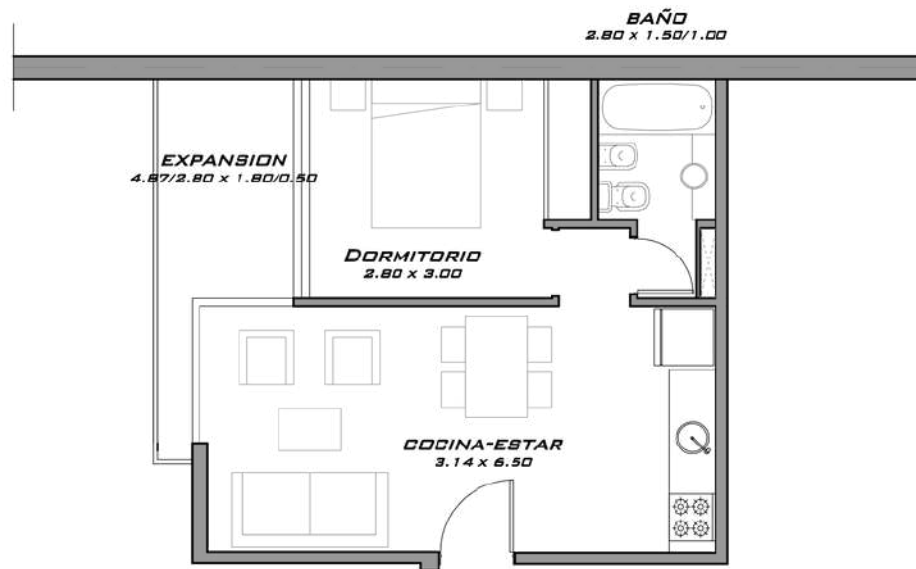
# unidades

103 / 203 / 303



# unidades

104 / 204 / 304





building house

RIVERA

348

